

Váš dopis zn.: SPU 456425/2021  
Ze dne: 8. 12. 2021  
Naše značka: SPU 461164/2021  
Spisová zn.: SZ SPU 461164/2021

Vyřizuje.: Mgr. Jaromír Merhout  
Tel.: 607 893 100  
ID DS: z49per3  
E-mail: [j.merhout@spucr.cz](mailto:j.merhout@spucr.cz)

Datum: 19. 1. 2022

Krajský pozemkový úřad  
KPÚ pro Plzeňský kraj, Pobočka Klatovy  
Čapkova 127, Klatovy V  
339 01 Klatovy

interně

## KOMPLEXNÍ POZEMKOVÉ ÚPRAVY V KATASTRÁLNÍM ÚZEMÍ BÍLUKY – VYJÁDRĚNÍ K OZNÁMENÍ O ZAHÁJENÍ ŘÍZENÍ

Dopisem ze dne 8. 12. 2021 jste zaslali našemu oddělení oznámení o zahájení řízení o komplexních pozemkových úpravách (KoPÚ) v katastrálním území (k. ú.) Bíluky a současně jste nás vyzvali ke stanovení podmínek a k ochraně zájmů podle zvláštních předpisů.

Sdělujeme Vám, že se v obvodu KoPÚ Bíluky **nenachází** žádná stavba vodního díla – hlavní odvodňovací zařízení (HOZ), které je v majetku státu a v příslušnosti hospodařit Státního pozemkového úřadu v souladu s § 56 odst. 6 zákona č. 254/2001 Sb., o vodách, v platném znění a § 4 odst. 2 zákona č. 503/2012 Sb., o Státním pozemkovém úřadu a o změně některých souvisejících zákonů, v platném znění.

V obvodu KoPÚ Bíluky se dle nám dostupných podkladů mohou nacházet odvodněné pozemky podrobným odvodňovacím zařízením (POZ), které je příslušenstvím pozemků. Tyto údaje o POZ (investicích do půdy za účelem zlepšení půdní úrodnosti) jsou neaktualizovanými historickými daty, která pořídila Zemědělská vodohospodářská správa digitalizací analogových map 1:10 000. Vzhledem k tomu, že neexistuje evidence meliorací (odvodnění a závlah) a jejich následných změn (zrušení, rozšíření) od doby pořízení těchto dat (zákresy do map provedeny v 90. letech, jejich následná digitalizace proběhla přibližně v letech 2003–2007), nemusí proto tato data odpovídat skutečnému rozsahu meliorací na jednotlivých pozemcích. Údaje jsou k dispozici ke stažení na Portálu farmáře (<http://eagri.cz/public/web/mze/farmar/LPIS/data-melioraci/>) ve formátu shp.\* a jsou také zobrazeny v LPIS ve vrstvě LPIS/Životní prostředí/Nitrátová směrnice/Uložení hnojiv – detail/Meliorace.

V příloze Vám posíláme přehlednou situaci – mapu s orientačním zákresem ploch s POZ. Odvodněné plochy jsou v mapě vyznačeny jako polygony okrové barvy s rokem pořízení. V rámci návrhu plánu společných zařízení (PSZ) a návrhu nového uspořádání pozemků doporučujeme respektovat tyto podmínky:

- zakreslit plochy POZ do hlavního výkresu PSZ a mapy průzkumu,
- v technické zprávě PSZ u jednotlivých stavebních objektů, které zasáhnou do odvodněných pozemků, uvést informaci o jejich možném střetu s POZ,

- navrhnout taková opatření, aby byla po jejich realizaci i nadále zachována funkčnost podrobného odvodňovacího systému,
- při výstavbě nebo rekonstrukci polních cest, sjezdů na pole a výhyben nebo jiných staveb (např. biokoridory, PPO, protierozní opatření) dodržet normu ČSN 75 4030 – Křížení a souběhy melioračních zařízení s dráhami, pozemními komunikacemi a jinými vedeními

Toto vyjádření je vydáno za SPÚ, odbor vodohospodářských staveb z titulu vlastníka technické infrastruktury (staveb k vodohospodářským melioracím).

S pozdravem

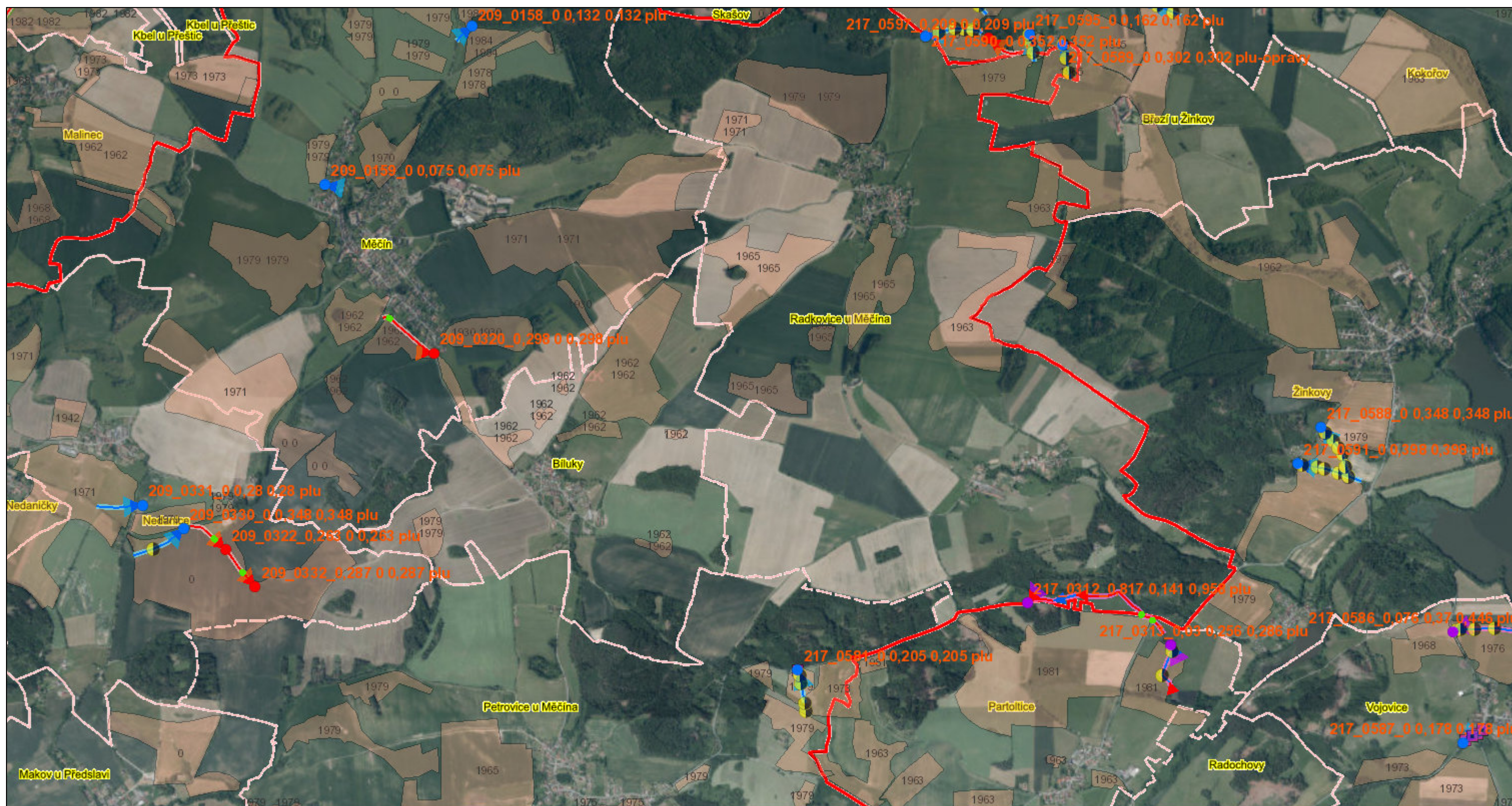
(otisk úředního razítka)

**Ing. Tomáš Purkrábek v.r.**  
vedoucí oddělení VHS České Budějovice  
Státního pozemkového úřadu

**Příloha**  
KoPÚ v k. ú. Bíluky mapová situace POZ



# Výtisk mapy dat VHS SPÚ

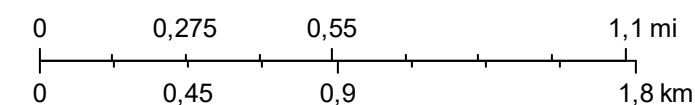


18. 1. 2022 16:33:46

Referencni\_body\_HOZ\_20211119

- |           |          |                |              |
|-----------|----------|----------------|--------------|
| ▲ CS      | ● PEO    | ■ VN           | ◆ ZAVLAHY OZ |
| ⊕ NEURCEN | ◆ PR CS  | ✚ VYR          | ◆ ZAVLAHY TR |
| ● O       | ■ PR VN  | 🚩 VYSADBA      |              |
| ■ OSTATNI | ◆ SKLUZY | ● Z            |              |
| ● OZ      | 🚩 SOVK   | ◆ ZAVLAHY JINE |              |
|           |          | ◆ ZAVLAHY OT   |              |

1:22 817



SPÚ  
© ČÚZK  
SPU